



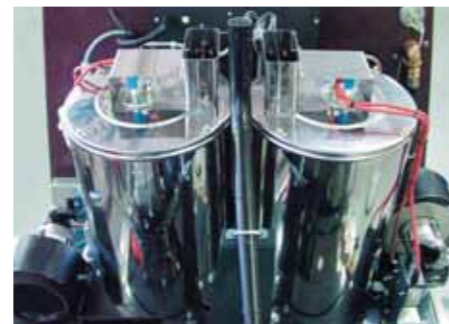
Für Kalt- oder Heißwasser-Reinigungsbetrieb stehen mit der POWERTRAILER-Baureihe langlebige und zuverlässige Aggregate für den harten Dauereinsatz bereit.

Mit einem breiten Leistungsspektrum von 100 - 500 bar Druck lösen die POWERTRAILER nahezu alle anfallenden Reinigungsaufgaben.

Das Herz bilden die langsamlaufenden - und somit langlebigen - Reihenkolbenpumpen mit drucklosem Umlaufbetrieb bei geschlossener Spritzpistole.

Die Edelstahl-Heizkessel mit serienmäßig integriertem Verkalkungsschutz stehen für einen Heißwasser-Dauerbetrieb von max. 120°C Wassertemperatur.

Alle Betriebszustände des POWERTRAILERS lassen sich mit einem Blick auf das zentrale Bediendisplay schnell und präzise ablesen.



Technische Daten	POWERTRAILER 380	POWERTRAILER 500
Wasserverbrauch (regelbar)	500 - 1.300 l/h	500 - 1.800 l/h
Betriebsdruck max.	400 bar	520 bar
Arbeitsdruck (regelbar)	100 - 380 bar	100 - 500 bar
Pumpendrehzahl	1.420 1/min	1.450 1/min
Wassertemperatur (regelbar)	50 - 120 °C	50 - 120 °C
Antriebsleistung (Dieselmotor)	21 kW (wassergekühlt)	33 kW (wassergekühlt)
Wassertank für Probeeinsätze	380 l	380 l
Wasser-Feinstfilterung 50 µm	serienmäßig	serienmäßig
Brennstofftank (Heizöl)	100 l	100 l
Dieseltank	40 l	40 l
Abmessungen (L x B x H)	3.940 x 1.850 x 1.850 mm	
Leergewicht	1.090 kg	1.180 kg
zulässiges Gesamtgewicht	2.000 kg	2.000 kg
Bestell-Nr.	10.000.526	10.000.524

Serienmäßige Ausstattung:

Edelstahl-Aufbau mit Polyesterhaube und Bedientür, Halterung für saubere und sichere Düsenunterbringung, Stauraum für Werkzeug und Arbeitskleidung, Schlauchtrommel mit 10 m Wasserzulaufschlauch 3/4", Schlauchtrommel mit 30 m PANZERJET-Hochdruckschlauch (500 bar), Verkalkungsschutz, Frostsicherungs-Einrichtung, Sicherheitsschaltkreis für Wassermangel, Oeldruck, Motortemperatur; Spritzpistole (servoentlastet) mit Spritzlanze und HIP-Flachstrahldüse

Technische Änderungen vorbehalten.

OERTZEN-Stützpunkt:

Der OERTZEN-Kundendienst hilft bundesweit innerhalb von 24 Stunden - freundlich, fachkundig und gut ausgerüstet. Bei OERTZEN bleibt der Kunde - auch nach dem Kauf - immer im Mittelpunkt des Handelns unserer Berater und Servicetechniker.

Vorführung kostenlos und unverbindlich



OERTZEN®

... for a cleaner world ☀️

POWERTRAILER

Hochdruck und Heisswasser - alles an Bord



Unabhängig vom Stromnetz

Grosser Wassertank für Testflächen

Leistung in 2 Klassen: 380 bar und 500 bar

Edelstahlaufbau

Hier ist der POWERTRAILER in seinem Element:

- Maler und Fassadenreiniger
- Industriereiniger
- Brandschadensanierer
- Bau- und Betonindustrie
- Kommunalbetriebe



POWERTRAILER 380/500

Die Power-Highlights in Kurzform:

- Edelstahl-Aufbau
- Wassertank (380 l)
- Grosse Betriebsstofftanks
- Zentrales Schaltdisplay
- Stufenlose Drehzahl-Regelung
- Selbstschließende Abgasklappe
- Ablagen und Staufächer
- Frostsicherungs-Einrichtung
- Verkalkungsschutz
- Edelstahl-Heizkessel
- Tandem-Achse
- Grosse Werbefläche
- Beratung und Vorführung
- Bundesweiter
24 Stunden-Werksservice



Entfernung von Altfarbe mit
HIP Flachstrahldüse
und überhitztem
Hochdruck-Wasser



Der POWERTRAILER besitzt einen Edelstahl-aufbau und eine weit öffnende Schutzhaube mit zusätzlicher Heckklappe. Diese Heckklappe erlaubt den einfachen Zugang zu den Bedienungs- und Kontrollelementen. Hier sind Spritzlanze und Schlauchtrommeln untergebracht, ebenso Einfüllstutzen für Heiz- und Dieselöl. Ihren festen Platz finden hier: optionale Arbeitsdüsen, Wasser-Vorfilter und Arbeitskleidung.



Entfernung
elastischer Anstriche mit
TURBOFRÄSER-Düse
und heißem Hochdruck-Wasser



Abtragen von alten
Farbanstrichen mit TORNADO
Wasser-Sandstrahl-System
im Kaltwasser-Hochdruckbetrieb

